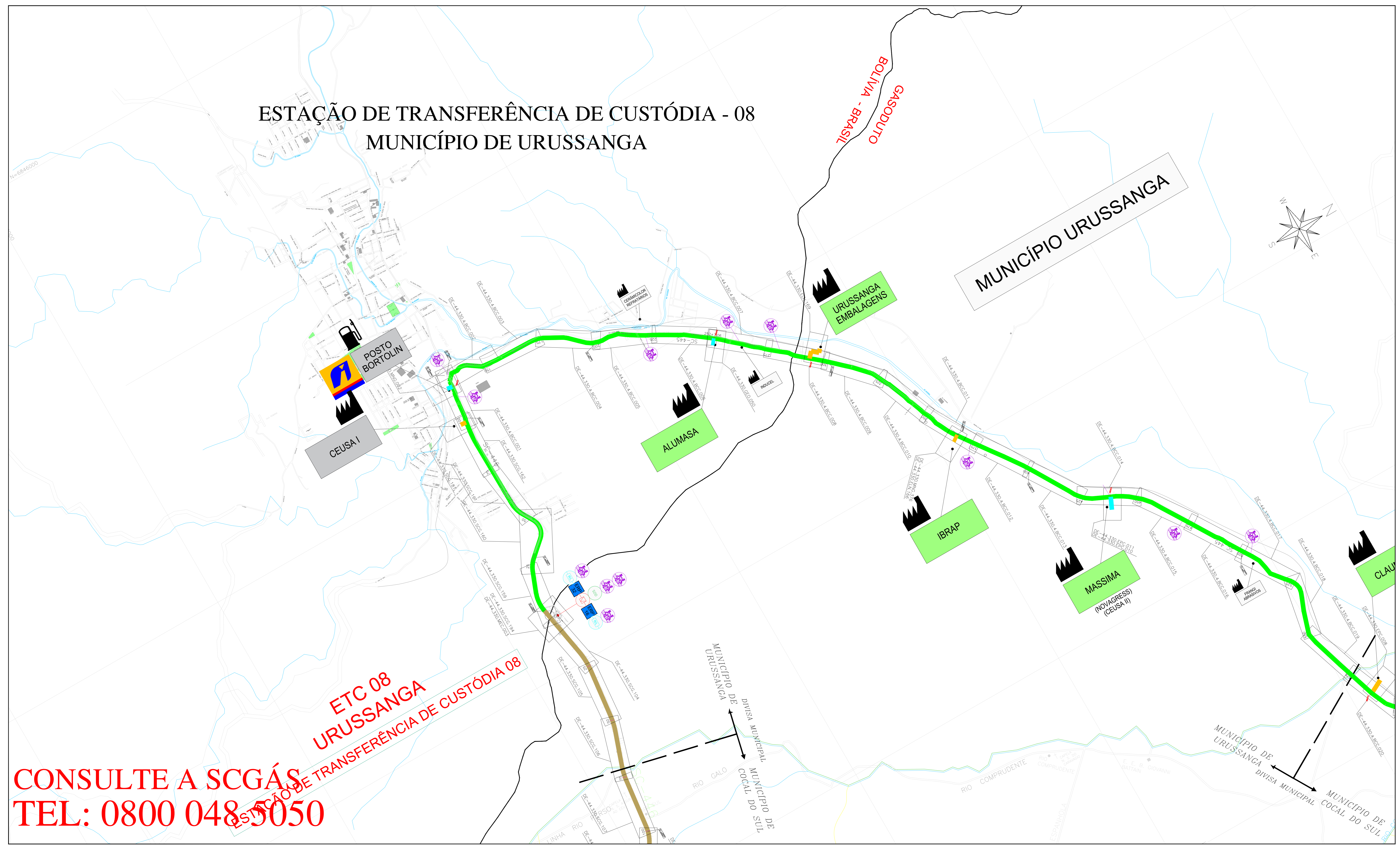


ESTAÇÃO DE TRANSFERÊNCIA DE CUSTÓDIA - 08 MUNICÍPIO DE URUSSANGA



**CONSULTE A SCGÁS
TEL: 0800 048 5050**

LEGENDA

- CLIENTE LIGADO
- CLIENTE NÃO CONSUMIDO
- CLIENTE INDUSTRIAL
- CLIENTE COMERCIAL / RESIDENCIAL
- CLIENTE VEICULAR
- ESTAÇÃO DE TRANSFERÊNCIA DE CUSTÓDIA
- ESTAÇÃO DE REDUÇÃO DE PRESSÃO E MEDIÇÃO
- ESTAÇÃO DE REDUÇÃO DE PRESSÃO
- LANÇADOR / RECEPTOR PIG
- LEITO DE ANOSOS
- COORDINANTE
- VÁLVULA DE BLOQUEIO
- Nº AS BUILT DE REFERÊNCIA
- Nº PROJETO EXECUTIVO DE REFERÊNCIA
- GASODUTO BOLÍVIA - BRASIL
- LIMITE DE MUNICÍPIO
- RIO
- LIMITE DA ÁREA URBANA
- LIMITE DE BARRIO
- LINHA DE ALTA TENSÃO
- FERROVIA
- VIA PAVIMENTADA
- VIA NÃO PAVIMENTADA
- RODOVIA PAVIMENTADA
- OBRA ESPECIAL
- OBRA ESPECIAL
- OBRA ESPECIAL
- OBRA ESPECIAL
- OBRA ESPECIAL
- OBRA ESPECIAL
- OBRA ESPECIAL

TUBULAÇÃO IMPLANTADA

DIÂMETRO	TUBULAÇÃO
12" (API SL Gr B)	[Color]
8" (API SL Gr B)	[Color]
6" (API SL Gr B)	[Color]
4" (API SL Gr B)	[Color]
3" (API SL Gr B)	[Color]
2" (API SL Gr B)	[Color]
125mm (PEAD 80)	[Color]
15" ATUALIZAÇÃO GERAL	17.05.26 M.A.W./J.S. F.F.M.
14" ATUALIZAÇÃO GERAL	09.03.26 M.A.W./J.S. F.F.M.
13" ATUALIZAÇÃO GERAL	27.11.25 M.A.W./J.S. F.F.M.
12" ATUALIZAÇÃO GERAL	10.04.25 M.A.W./J.S. F.F.M.
11" ATUALIZAÇÃO GERAL	25.11.24 M.A.W./J.S. F.F.M.
10" ATUALIZAÇÃO GERAL	31.05.24 M.A.W./J.S. F.F.M.
9" ATUALIZAÇÃO GERAL	14.02.24 A.E.E. F.F.M. S.B.S.
8" ATUALIZAÇÃO GERAL	12.04.23 A.E.E. F.F.M. S.B.S.
7" ATUALIZAÇÃO GERAL	13.09.22 A.E.E. F.F.C. S.B.S.
6" ATUALIZAÇÃO GERAL	06.03.22 A.E.E. F.F.C. S.B.S.
5" ATUALIZAÇÃO GERAL	27.01.22 A.E.E. F.F.C. S.B.S.
4" ATUALIZAÇÃO GERAL	27.09.21 A.E.E. F.F.C. S.B.S.
3" ATUALIZAÇÃO GERAL	19.04.21 A.E.E. T.G.R.N. C.M.F.
2" ATUALIZAÇÃO GERAL	21.12.20 A.D.F. B.C.L. M.A.P.
1" ATUALIZAÇÃO GERAL	03.06.19 M.F.P. B.C.L. M.A.P.
0" IMPLANTAÇÃO INICIAL	29.09.12 L.C.F. G.R.E.N. C.M.F.

REV. DESCRIÇÃO [DATA] [POR] [REF.] [APROV.]

ESTE DOCUMENTO É DE PROPRIEDADE DA SCGÁS E NÃO PODE SER REPRODUZIDO OU USADO PARA QUALQUER FINALIDADE DIFERENTE DAQUELA PARA A QUAL ESTE SENDO FORNECIDO.

SCGÁS
COMPANHIA DE SERVIÇOS DE GÁS

EMPRESARIADO: REDE DE DISTRIBUIÇÃO DE GÁS NATURAL
REGIÃO/ÁREA: REGIÃO D
TÍTULO: ESTAÇÃO DE TRANSFERÊNCIA DE CUSTÓDIA - 08
PLANTA CHAVE DO MUNICÍPIO DE URUSSANGA

PROJ.	SCGÁS	DEL.	VER.	APROV.	C.M.P.
DATA	25/09/2010	S/E			1/1

Nº SCGÁS: DE-44.330.SCG.533